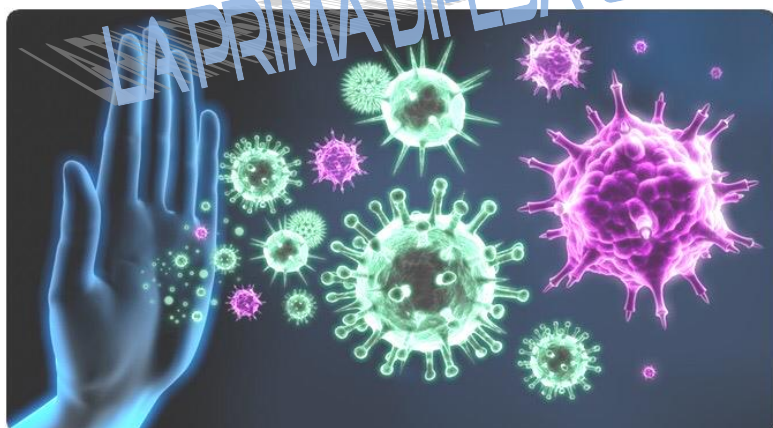


-LOREMAX-

20 COMPRESSE

LA PRIMA DIFESA CONTRO VIRUS E BATTERI



LATTOFERRINA DA COLOSTRO BOVINO

IMMUNOMODULATORE E REGOLATORE DEL SISTEMA IMMUNITARIO



L'AZIONE COMBINATA DEL COLOSTRO, DELLA LATTOFERRINA, DELLA ECHINACEA, DELLE VITAMINE D3 & C E DELLO ZINCO STIMOLA LE NATURALI DIFESE DELL'ORGANISMO, MODULA LA RISPOSTA IMMUNITARIA E PROTEGGE LE CELLULE DALLO STRESS OSSIDATIVO

IL COLOSTRO E' UNA IMPORTANTE FONTE DI LATTOFERRINA E DI IMMUNOGLOBULINE

LA **LATTOFERRINA** E' PRESENTE MEDIAMENTE IN 5 - 6 mg/ml DI COLOSTRO

la quantità totale di **immunoglobuline** presenti nel colostro bovino raggiunge valori compresi tra 50 e 150 mg/ml, di questi l'85-90% è rappresentato dalle IgG, di cui l'80-90% appartiene alla classe delle IgG1), il 7% circa è rappresentato dalle IgM, il 5% dalle IgA.

LATTOFERRINA

Azione stimolatrice del sistema immunitario ; svolgendo un ruolo fondamentale nella prima linea di difesa contro infezioni da patogeni.

Azione di prevenzione dell'iperreattività immunitaria ed un'eccessiva risposta infiammatoria dannosa per i tessuti.

Azione antibatterica; è nota per la sua capacità di legare il ferro che viene così sottratto al metabolismo di diverse specie batteriche che dipendono da esso per sopravvivere e proliferare.

Azione anti-virale; agisce impedendo l'ingresso dei virus nelle cellule dell'organismo infettato ed interviene nella fase tardiva dell'infezione inibendo la replicazione virale all'interno della cellula ospite.

Equilibrio flora batterica intestinale; supporta la salute del microbiota intestinale stimolando la crescita dei Bifido batteri e la funzionalità degli enterociti.

Omeostasi del ferro; regola il metabolismo del ferro e ne favorisce l'assorbimento intestinale.

VITAMINA D3

Attività immunoregolatoria

È scientificamente documentato che la vitamina D3 contribuisce alla normale funzione del sistema immunitario e lo modula anche a livello enterico contribuendo a creare un ambiente favorevole allo sviluppo di una corretta microflora intestinale. Favorisce la sintesi di peptidi antimicrobici in grado di neutralizzare la colonizzazione di patogeni.

Vitamina C e Zinco

Nelle stagioni più fredde, in caso di stanchezza, stress e stati influenzali può essere utile integrare alla normale dieta i benefici dello zinco, insieme a quelli di altri principi fitoterapici per le difese dell'organismo. Lo zinco, grazie alla sua capacità immunostimolante, favorisce il naturale funzionamento del sistema immunitario, prevenendo l'insorgere dell'influenza nei bambini. Un organismo con difese immunitarie alte riuscirà a fronteggiare meglio i malanni di stagione. Un alleato dello Zinco è la Vitamina C. Secondo alcuni studi la Vitamina C favorisce l'assorbimento dello Zinco. Anche la Vitamina C è una grande amica del sistema immunitario in quanto riduce i radicali liberi ed è un potenziale antiossidante.

TENORE DEGLI INGREDIENTI CARATTERIZZANTI		
ANALISI MEDIA	PER DOSE GIORNALIERA 2 CPR	% VNR*
Colostro bovino liofilizzato	600 mg	-
di cui IGG	180 mg	-
Echinacea purpurea e.s.	500 mg	-
di cui Polifenoli	20 mg	-
Vitamina C	240 mg	300%
Vitamina D3	50 mcg	1.000%
Zinco	10 mg	100%

*Valori Nutritivi di Riferimento Reg. (UE) 1169/2011

INGREDIENTI: Agente di carica: Cellulosa microcristallina - Colostro bovino liofilizzato 30% IGG - Echinacea purpurea (Echinacea purpurea (L.) Moench), parti aeree fiorite estratto secco tit. 4% polifenoli - Vitamina C (Acido L-ascorbico) - Zinco gluconato - Antiagglomeranti: Sali di magnesio degli acidi grassi e Biossido di silicio - Vitamina D3 da Cetraria islandica (Colecalciferolo su gomma di acacia, saccarosio, amido di mais, trigliceridi a catena media e biossido di silicio). Il prodotto contiene **LATTOSIO**.

assumere con ACQUA

1 cpr al mattino

1 cpr alla sera

durata terapia spm